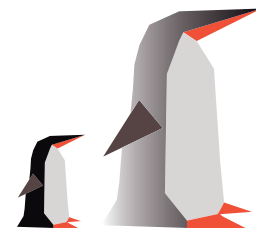


Catálogo  
2022

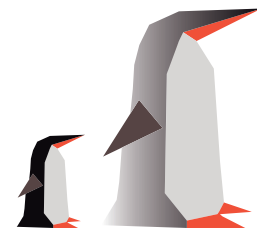
Grupo  
**Cammex**  
Sistemas Refrigerados S.A. de C.V. ❄️

# Cámaras de Refrigeración y Congelación





***Diseñamos e instalamos cámaras frigoríficas eficientes e innovadoras para los sectores comerciales, industriales y especializados como el sector Pharma y de medicamentos***



## ACERCA DE CAMMEX

Somos una empresa, joven, dinámica y con alta responsabilidad en cada proyecto, contamos con cobertura a nivel nacional y con Ingenieros, técnicos y personal capacitado y calificado.

Nuestra área de ingeniería efectuará el diseño de cada cámara frigorífica, aportando las mejores soluciones en sistemas frigoríficos.

En Cammex podemos asesorarte, así como proyectar instalaciones frigoríficas mediante ingeniería especializada en criterios de eficiencia energética y calidad.

Suministramos todo lo necesario para ofrecer instalaciones completas y totalmente terminadas, todo ello con materiales y equipos de la mejor calidad.

## NUESTROS DIFERENCIADORES

- *Cámaras diseñadas a la medida*
- *Personal calificado y certificado*
- *Ingeniería especializada en frío.*
- *Innovación y Especialización Plus.*

## NUESTROS PRODUCTOS

A

### **Cámaras frigorífica estándar.**

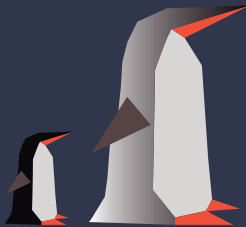
Elementos básicos pero de calidad que respaldan la eficiencia de nuestras cámaras, cuentan con control frigorífico elemental, puerta estándar y equipos de bajo costo.



B

### **Cámara Frigorífica Medium.**

Cámara frigorífica con elementos mejorados así como un control sofisticado, acabados y terminados del panel térmico, cortina de aire, puerta estándar o especial y unidades frigoríficas equipadas.



C

### **Cámara Frigorífica Premium**

Elementos que convierten este tipo de cámaras frías en el top de eficiencia y estética, tablero de control, unidades frigoríficas equipadas, sistemas de respaldo y accesorios que complementan la eficiencia del sistema frigorífico.



## NUESTROS PRODUCTOS

D

**Cámaras frigorífica Reach-In**  
La cámara frigorífica ideal para la exhibición y fácil alcance de los productos, se pueden realizar en media y baja temperatura, con o sin área de bodega y área de hielo. Añada deslizadores para el autofrenteo del producto



## LINEA ESPECIALIZADA!

E

**Cámara Frigorífica tipo Pharma..**

Ideal para medicamentos, reactivos, muestras e insumos, contamos con sistemas que garanticen en todo momento la correcta temperatura al interior de la cámara fría, "Garantizamos la calificación de la cámara frigorífica"



F

**Cámara Frigorífica SlimICE**

La línea ECO Slim-ICE de Cammex son Cámaras frigoríficas prediseñadas de medida 1.70 m. X 1.70 X 2.71 m. de altura, con unidad condensadora de bajo perfil. Ideales para espacios ya determinados y aplicaciones básicas.

Disponibles para  
Media y Baja  
Temperatura



**SlimICE**

## PANEL TÉRMICO

### Características

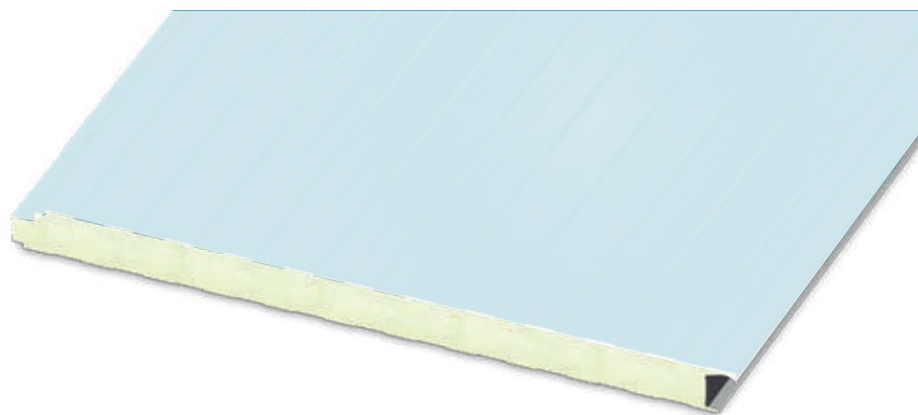
Panel de fachada de doble revestimiento metálico, aislamiento con espuma rígida de poliuretano o poliisocianurato. La unión machihembrada se completa con placa de fijación y tornillería pasante oculta.

### Opciones

Es un panel utilizado para fachadas de edificios industriales y comerciales, caracterizado por su sistema de fijación oculta y guarnición que permite una mejor unión entre piezas y mejor fijación en platón o estructura.

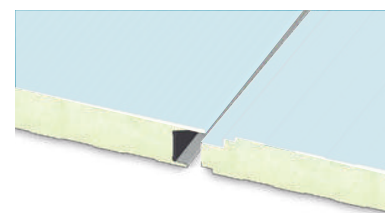
### Beneficios

- Adecuado para temperaturas controladas
- Alta resistencia mecánica
- Alta resistencia a la perforación
- Alta resistencia térmica
- Hasta 8" de espesor



### Especificaciones

<b>Largo Estándar:</b>	Mínimo 2.50 m, máximo 12 m (Sujeto a disponibilidad de transporte)
<b>Ancho Efectivo:</b>	39 " - 1000mm
<b>Junta:</b>	Machihembrado
<b>Espesor:</b>	1 " 2" 2½" 3" 4" 5" 6" 8"
<b>Cara Externa:</b>	Acero Zincado Prepintado (EN 10346)
<b>Cara Interna:</b>	Acero Zincado Plástico (EN 10346)
<b>Densidad de Espuma:</b>	40 kg/m³ ± 10%
<b>Acabado Exterior:</b>	Revestimiento en poliéster
<b>Acabado Interior:</b>	Revestimiento en poliéster
<b>Fijación</b>	Pasante, Oculta



### Sobrecargas Distancia Entre Ejes

Kg/m²	Espesor nominal del panel (in/mm)							
	1"	2"	2½"	3"	4"	5"	6"	8"
	31.4	50.8	63.5	76.2	101.6	127	152.4	203.2
Láminas de acero 26/26 - Apoyo 120 mm								
50	320	380	440	520	600	675	780	840
60	300	350	410	475	560	635	690	825
80	260	310	350	415	490	570	630	775
100	230	275	320	375	450	515	570	710
120	210	250	290	340	415	475	525	645
140	190	230	265	310	385	445	480	600
160	175	210	245	290	365	415	460	575
180	165	195	230	275	345	395	425	540
200	155	185	215	255	325	375	410	505

### Sobrecargas Distancia Entre Ejes

Kg/m²	Espesor nominal del panel (in/mm)							
	1"	2"	2½"	3"	4"	5"	6"	8"
	31.4	50.8	63.5	76.2	101.6	127	152.4	203.2
Láminas de acero 26/26 - Apoyo 120 mm								
50	380	450	520	615	700	750	830	885
60	340	410	470	560	630	670	805	850
80	290	350	410	475	525	570	740	795
100	260	310	360	420	470	490	640	685
120	230	280	320	370	415	445	555	590
140	200	250	295	340	380	410	505	530
160	185	220	265	310	355	375	460	475
180	160	200	240	285	340	355	420	425
200	145	180	215	265	315	335	400	410

### Peso del Panel

Calibre Lamina	Espesor nominal del panel (in)							
	1"	2"	2½"	3"	4"	5"	6"	8"
	Valores en kg/m²							
26/28	9.3	9.6	10.1	11.5	10.5	12.4	13.3	15.1
26/26	10.1	10.5	10.9	12.3	11.4	13.3	14.1	15.9
24/26	11.9	12.3	12.7	14.1	13.2	15.0	15.9	17.7
24/24	13.6	13.9	14.4	14.8	14.8	16.6	17.6	19.4

### Aislamiento Térmico

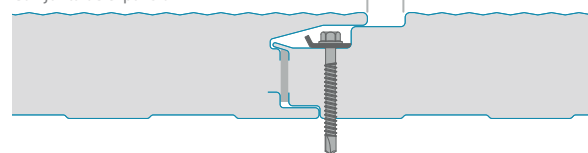
	Espesor nominal del panel (in)							
	1"	2"	2½"	3"	4"	5"	6"	8"
<b>U</b>	PUR / 35 ° F (1.67 ° C) 55°F a 15°F							
W/m²·K	0.45	0.36	0.29	0.24	0.18	0.14	0.12	0.09
Btu/H-ft²·F	0.08	0.06	0.05	0.04	0.03	0.02	0.02	0.01
<b>R</b>	PUR / 35 ° F (1.67 ° C) 55°F a 15°F							
m²K/W	2.20	2.70	3.38	4.06	5.41	6.77	8.12	10.83
H ft² F/Btu	12.50	15.38	19.23	23.08	30.77	38.46	46.15	61.54
<b>U</b>	PIR / 35 ° F (1.67 ° C) 55°F a 15°F							
W/m²·K	0.44	0.36	0.28	0.24	0.18	0.14	0.12	0.09
Btu/H-ft²·F	0.07	0.06	0.05	0.04	0.03	0.02	0.02	0.01
<b>R</b>	PIR / 35 ° F (1.67 ° C) 55°F a 15°F							
m²K/W	2.25	2.77	3.46	4.16	5.54	6.93	8.32	11.09
H ft² F/Btu	12.80	15.75	19.69	23.62	31.50	39.37	47.24	62.99

### Tolerancia Dimensional

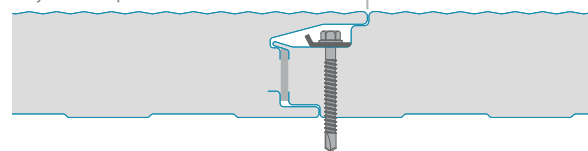
<b>Largo</b>	L ≤ 3 m ± 5 mm L > 3 m ± 10 mm	<b>Desviación Perpendicular</b>	6 mm
<b>Ancho Útil</b>	± 2 mm	<b>Desalineación de la superficie interna</b>	± 3 mm
<b>Espesor</b>	D ≤ 100 mm ± 2mm D > 100 mm ± 2%	<b>Acoplamiento láminas inferiores</b>	F = 0 ± 3 mm

L = Longitud, D = Espesor F = Soporte

Con junta de expansión



Sin junta de expansión



Colores disponibles (Algunos unicamente en pedidos mayores de 250 m2)



## UNIDADES FRIGORÍFICAS



### UNIDADES EVAPORADORAS

Deshielo por Aire, Eléctrico y por Gas Caliente.  
Motor electrónico, diseño de aspa balanceado dinámicamente que ofrece una operación del ventilador más silenciosa. Tablero eléctrico de fácil acceso.

Ranuras para la resistencia del serpentín más grandes.



### UNIDADES CONDENSADORAS

Unidades con Compresores Scroll, Scroll Digital, Herméticas, semi-herméticas, Scroll EVI, Discus digital VFR- Variador de velocidad TORNILLO Compresores montados sobre resortes con eliminadores de vibración.

Baja emisión de ruido.

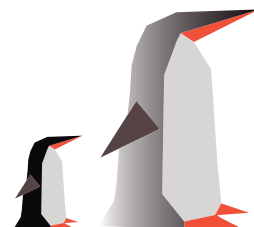
Utilizan gas refrigerante de bajo potencial de calentamiento global (GWP).

### SISTEMAS DE CONTROL Y MONITOREO REMOTO



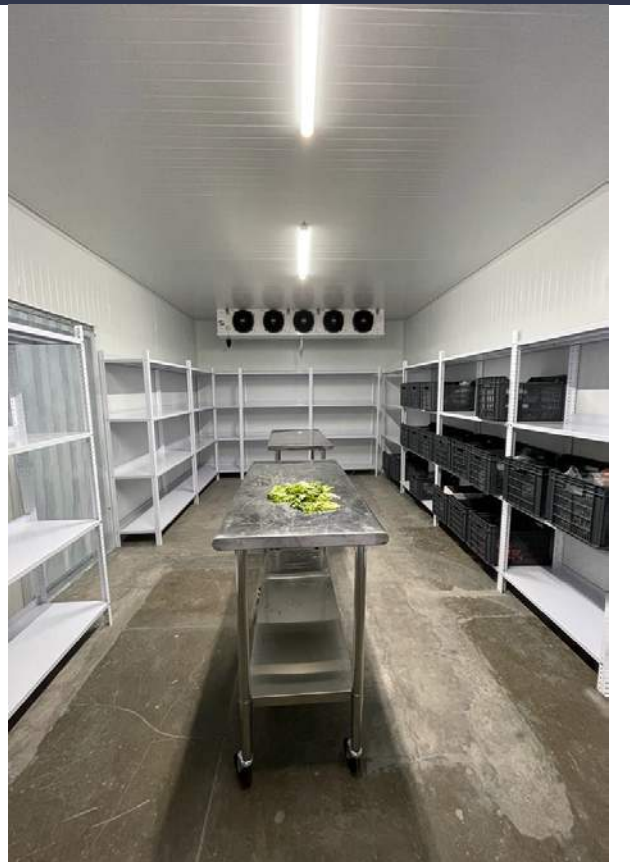
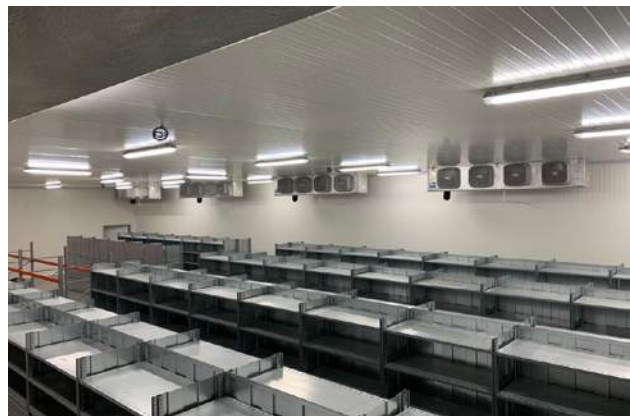
Para automatización y control de los sistemas frigoríficos, ofrecemos sistemas automatizados que comprenden:

- Alarmas visuales y sonoras.
- Alarma de hombre atrapado.
- Alarma por bajas o altas temperaturas.
- Alarma por eventos críticos
- Sistema para el monitoreo remoto a través de Apps desde el celular y computadora.



# ALGUNOS DE NUESTROS CLIENTES





Sucursal CDMX  
 (55)7031-4576  
 (55)7093-4058

Sucursal Puebla  
 (222)980-0122  
 (222)589-1807

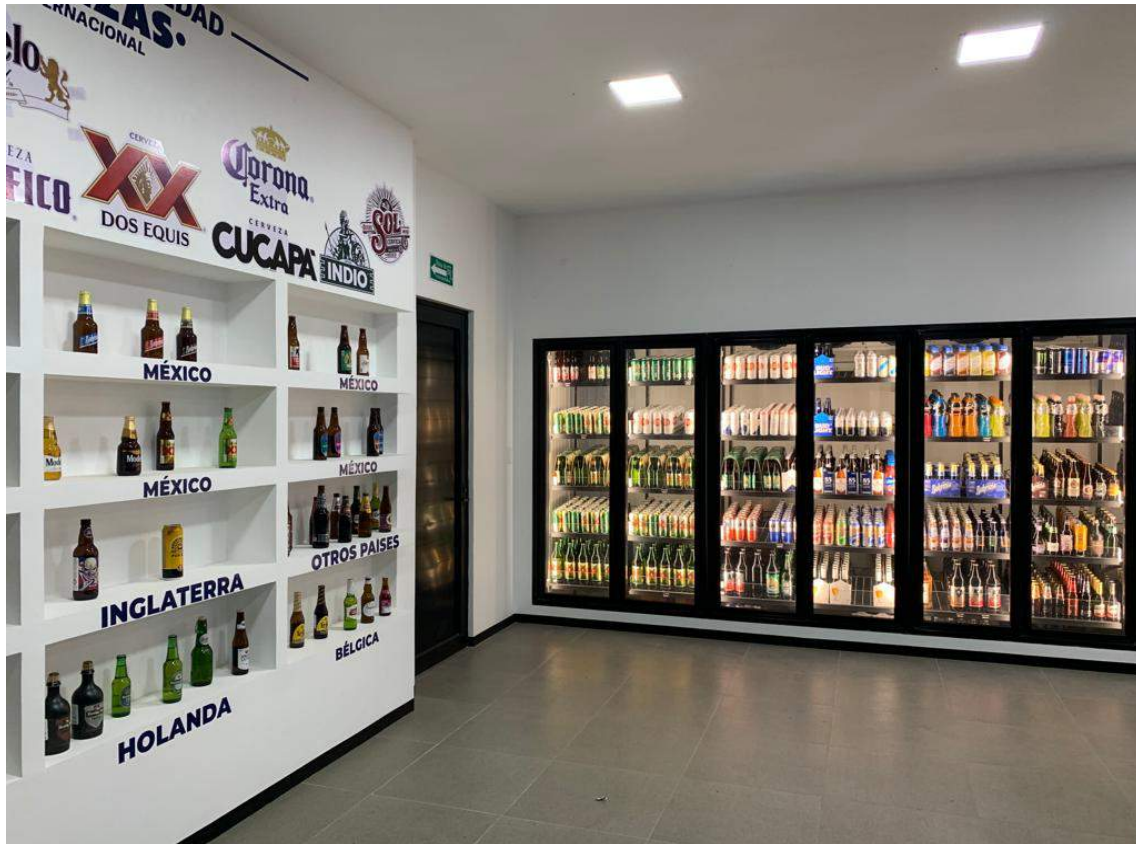


Sucursal CDMX  
 ventas@cammex.com.mx

Sucursal Puebla  
 ventas@

Cammex





Sucursal CDMX  
 (55)7031-4576  
 (55)7093-4058

Sucursal Puebla  
 (222)980-0122  
 (222)589-1807



Sucursal CDMX  
[ventas@cammex.com.mx](mailto:ventas@cammex.com.mx)

Sucursal Puebla  
[ventas@grupocammex.com.mx](mailto:ventas@grupocammex.com.mx)

Cammex





Sucursal CDMX  
 (55)7031-4576  
 (55)7093-4058

Sucursal Puebla  
 (222)980-0122  
 (222)589-1807



Sucursal CDMX  
[ventas@cammex.com.mx](mailto:ventas@cammex.com.mx)

Sucursal Puebla  
[ventas@grupocammex.com.mx](mailto:ventas@grupocammex.com.mx)



Cammex



Sucursal CDMX  
(55)7031-4576  
(55)7093-4058

Sucursal Puebla  
(222)980-0122  
(222)589-1807

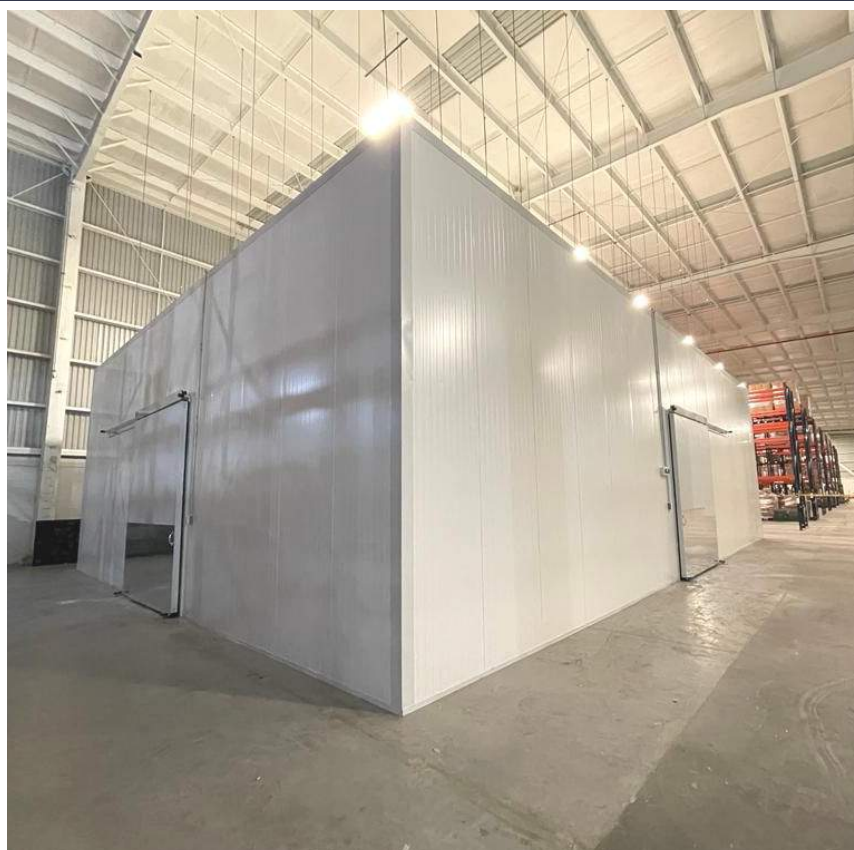


Sucursal CDMX  
ventas@cammex.com.mx

Sucursal Puebla  
ventas@grupocammex.com.mx

Cammex





Sucursal CDMX  
 (55)7031-4576  
 (55)7093-4058

Sucursal Puebla  
 (222)980-0122  
 (222)589-1807



Sucursal CDMX  
[ventas@cammex.com.mx](mailto:ventas@cammex.com.mx)

Sucursal Puebla  
[ventas@grupocammex.com.mx](mailto:ventas@grupocammex.com.mx)



Cammex



Sucursal CDMX  
(55)7031-4576  
(55)7093-4058

Sucursal Puebla  
(222)980-0122  
(222)589-1807



Sucursal CDMX  
ventas@cammex.com.mx

Sucursal Puebla  
ventas@grupocammex.com.mx

Cammex





Sucursal CDMX  
 (55)7031-4576  
 (55)7093-4058

Sucursal Puebla  
 (222)980-0122  
 (222)589-1807



Sucursal CDMX  
[ventas@cammex.com.mx](mailto:ventas@cammex.com.mx)

Sucursal Puebla  
[ventas@grupocammex.com.mx](mailto:ventas@grupocammex.com.mx)

Cammex





Sucursal CDMX  
(55)7031-4576  
(55)7093-4058

Sucursal Puebla  
(222)980-0122  
(222)589-1807



Sucursal CDMX  
ventas@cammex.com.mx

Sucursal Puebla  
ventas@grupocammex.com.mx



Cammex



Sucursal CDMX  
 (55)7031-4576  
 (55)7093-4058

Sucursal Puebla  
 (222)980-0122  
 (222)589-1807

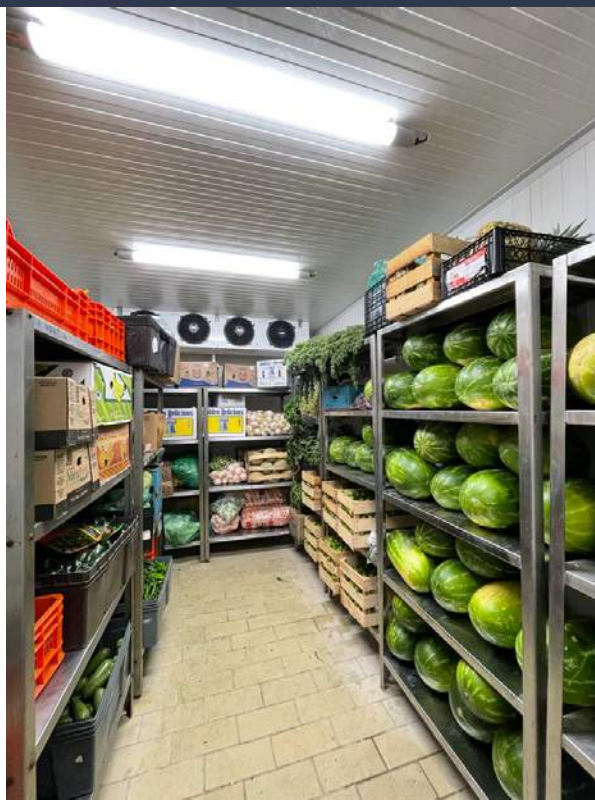


Sucursal CDMX  
[ventas@cammex.com.mx](mailto:ventas@cammex.com.mx)

Sucursal Puebla  
[ventas@grupocammex.com.mx](mailto:ventas@grupocammex.com.mx)



Cammex



Sucursal CDMX  
 (55)7031-4576  
 (55)7093-4058

Sucursal Puebla  
 (222)980-0122  
 (222)589-1807

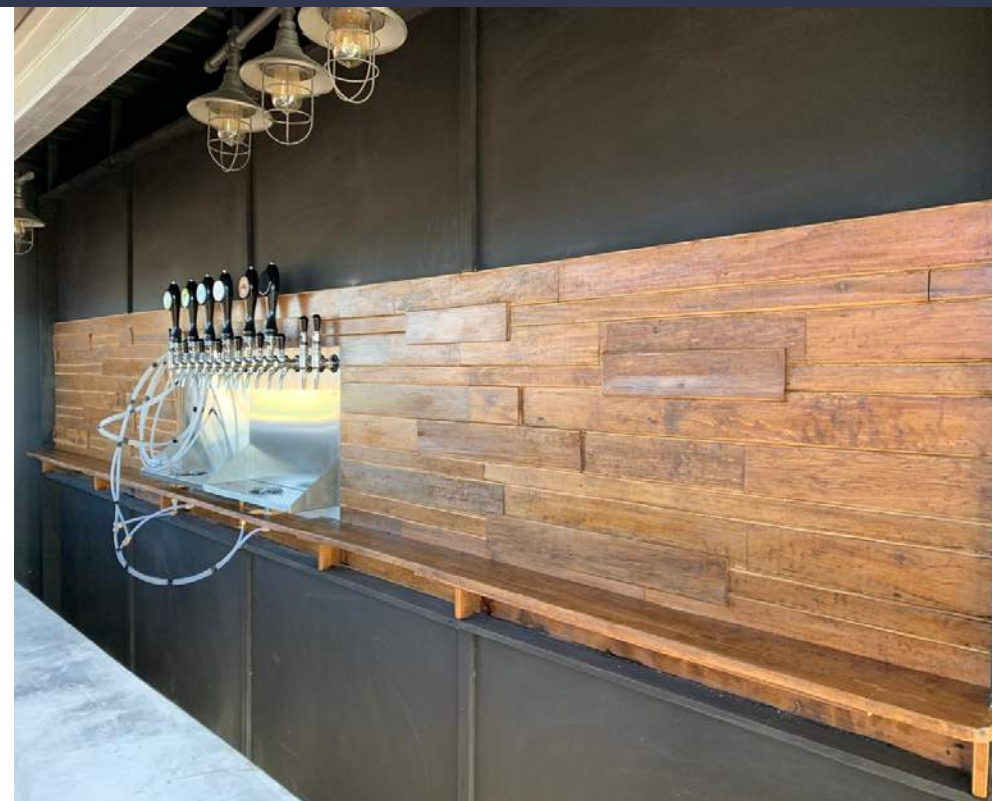


Sucursal CDMX  
[ventas@cammex.com.mx](mailto:ventas@cammex.com.mx)

Sucursal Puebla  
[ventas@grupocammex.com.mx](mailto:ventas@grupocammex.com.mx)

Cammex





Sucursal CDMX  
 (55)7031-4576  
 (55)7093-4058

Sucursal Puebla  
 (222)980-0122  
 (222)589-1807



Sucursal CDMX  
 ventas@cammex.com.mx

Sucursal Puebla  
 ventas@grupocammex.com.mx



Cammex



Sucursal CDMX  
 (55)7031-4576  
 (55)7093-4058

Sucursal Puebla  
 (222)980-0122  
 (222)589-1807



Sucursal CDMX  
[ventas@cammex.com.mx](mailto:ventas@cammex.com.mx)

Sucursal Puebla  
[ventas@grupocammex.com.mx](mailto:ventas@grupocammex.com.mx)



Cammex